

# Zaunplatz



Montagekatalog 2014

# über uns

## Einblicke bei Nordbleche, wir verstecken uns nicht!



### Daten und Fakten über unser Unternehmen

Die Firma Nordbleche wurde 1995 in Itzehohe vom noch heute im Unternehmen tätigen Inhaber Lars Ingvarsson gegründet. Die Marktentwicklung nie aus den Augen verloren, haben wir uns inzwischen zu einem mittelständischen Unternehmen entwickelt.

Von Trapezblechen über alle gängigen Wellblechformen mit und ohne Kondensschutz, können wir nahezu jeden Bedarf bedienen. Und das zu besten Preisen! Unsere Kunden bekommen die Ware ohne unnötige Transportwege und Zwischenlagerung direkt auf Wunschmaß vor die Haustür geliefert. Schneller und unkomplizierter geht es kaum!

Rufen Sie uns für Ihr unverbindliches Angebot an!

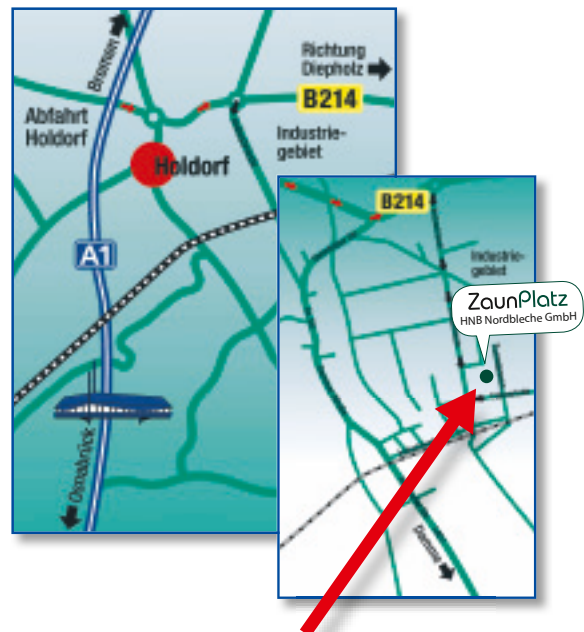
### Ihre Ansprechpartner sind:



Christian Bokern  
Vertrieb / Zaunverkauf



Jennifer Aumann  
Disposition / Logistik



### Anfahrt:

Sie finden uns sehr verkehrsgünstig nah an der Autobahn 1. Bei Holdorf (Abfahrt 66) fahren Sie von der A1 ab auf die B214 in Richtung Diepholz.

Sie passieren den 1. Kreisverkehr Richtung Diepholz und fahren am 2. Kreisverkehr die erste Ausfahrt rechts in das Industriegebiet Ost (Industriestraße).

Der Straße folgen Sie etwa 1 km und biegen dann links in die „Fallenriede“ ein. Die nächste Straße links ist dann schon „Turmtannen“. Nach 50 m finden Sie uns dann auf der linken Seite.

# nordbleche®



Turmtannen 8 • D-49451 Holdorf  
Tel: 0 54 94/ 980 56 - 0 • Fax: 0 54 94 / 980 56 - 13  
info@nordbleche.de • [www.zaunplatz.de](http://www.zaunplatz.de)

## Engagements, Mitgliedschaften und Aktivitäten

Mitglied des:

**IFBS** Industrieverband  
für Bausysteme  
im Metalleichtbau



# montageanleitung

## Montageanleitung für Gittermattenzaun Typ Garten / Typ Industrie

### 1. Hinweis:

Um den genauen Verlauf des Zaunes planen zu können, zeichnen Sie sich eine Draufsicht des Grundstücksverlaufes. Dort tragen Sie den gewünschten Zaun ein und können anhand der Skizze die Pfostenanzahl, Eckpfosten Mattenanzahl sowie Position der Tore berechnen.



### 2. Abmessungen:

#### Pfosten:

Zaunpfosten

60x40 mm

Torpfosten

Abmessungen variieren je nach Torabmessung und Flügelbreite

#### Fundament:

Die genauen Fundamentabmessungen für die jeweiligen Pfostenlängen finden Sie bei uns im Katalog (Seite 37) oder auf der Internetseite [www.zaunplatz.de](http://www.zaunplatz.de) im Downloadbereich.

#### Doppelstabgittermatte:

Die Doppelstabgittermatte hat eine Länge von 2,51m und liegt 15mm auf den Auflagebock auf. Mittig auf dem Auflagebock bleiben ca. 10mm Distanz. Zwischen den Pfosten ergibt sich somit eine lichte Weite von ca 2,48m. (Lichte Weite bezeichnet das Innenmaß zwischen den Pfosten)

# montageanleitung

## 3. Montage:



### Einbetonieren von Pfosten:

Bevor Sie das erste Fundamentloch ausheben, legen Sie erst den genauen Verlauf des Zaunes fest. Nachdem Sie den Verlauf des Zaunes kennen, heben Sie das Fundament nach den Angaben aus. Befinden sich Tore im Zaunverlauf, sollten Sie mit dem Setzen der Torpfosten beginnen.

Sie setzen den Pfosten in das Fundamentloch ein und füllen es mit Beton auf. Die Pfosten werden mit Hilfe einer Wasserwaage lotrecht ausgerichtet. **(Hinweis: Für eine einfachere Fixierung des Pfosten, verwenden Sie eine Betonmischung mit nur wenig Wasser -Erdfeuchte Mischung- und stampfen diese an)**

Nach diesem Prinzip stellen Sie alle weiteren Pfosten dem Verlauf nach auf. **(Hinweis: Um einen genauen Abstand zwischen Pfosten zu erlangen, ist es hilfreich eine Holzlatte als Lehre zu verwenden -Maß 2,48m-)**

Falls der Zaunverlauf gerade ist können Sie auch eine Schnur zur Hilfe nehmen.

### Aufdübeln von Pfosten:

Pfosten können auch auf Fundamenten oder Mauern aufgedübelt werden. Dies geschieht mit sogenannten Bodenplatten zum Nachrüsten (auch angeschweißt erhältlich). Hierfür werden die Pfosten auf die gewünschte Länge gekürzt (Zaunhöhe + 50mm Bodenfreiheit bei ebenem Untergrund). Sollten Sie den Zaun an einem Gefälle montieren, müssen Sie die Differenz zwischen den Elementen berücksichtigen. Die Bodenplatte auf dem Fundament aufdübeln.

Alternativ wird zur Befestigung auf einem Fundament auch eine Bodenplatte in L-Form angeboten. Zur Befestigung von Bodenplatten sind Dübel und Schrauben dem Untergrund entsprechend zu wählen (Stein, Beton, Holz). Der Pfosten wird jetzt über den Rohrstützen gesteckt und mit zwei Schrauben befestigt (Schrauben liegen nicht bei).



# montageanleitung

## Montage von Gittermatten:



*Typ Industrie (Bohrbild 200 mm) oder Typ Classic (Bohrbild 400 mm)*

Zur Montage von Gitterstabmatten mit dem Pfosten Typ Industrie oder Typ Classic, hängen Sie die Gittermatte auf die Kunststoffauflageböcke (alle 200 mm montiert bei Typ Industrie / alle 400 mm montiert bei Typ Classic). Anschließend legen Sie die mitgelieferte Abdeckleiste am Pfosten an und verschrauben diese mit dem Pfosten. Hierzu ist im Lieferumfang alles an Zubehör enthalten.

Die Gitterelemente können stufenlos in der Höhe versetzt werden. Durch die Klemmwirkung der Befestigung (Abdeckleiste oder Klemmhalterplättchen) zum Auflagebock (angenietet am Pfosten) kommt die Gittermatte nicht in den direkten Kontakt mit dem Pfosten. Dies bewirkt, dass der Kunststoffauflagebock gleichzeitig als Geräuschedämmer dient.



*Typ Garten (Bohrbild 400 mm)*

Bei der Verwendung des Typ Garten ist es vom Grundsatz her wie beim Typ Industrie / Typ Classic.

Zur Befestigung der Gittermatten wird anstelle der Abdeckleiste die im Lieferumfang enthaltenden Edelstahlplättchen mit Schraube verwendet (bei RAL Farben im gleichen Farbton beschichtet). Die Stückzahl der Befestigungspunkte, richtet sich nach der Zaunhöhe.

## **4. Anpassen von Gittermatten:**

Gittermatten können auf bestimmte Passfelder gekürzt werden, um Sie der Länge nach an Ihre Örtlichkeit anzupassen. Hierzu sollten sie einen Bolzenschneider verwenden. Durch den Einsatz eines Winkelschleifers, beachten Sie bitte, dass sich durch den Funkenflug kleine Metallspäne in die Pulverbeschichtung brennen (kann später Roststellen hervorrufen). Alle Schnittpunkte sollten sich hinter einem Knotenpunkt befinden. Somit sollte eine Trennung nur im Bereich des senkrechten Stabes erfolgen.

# montageanleitung

## 5. Eckausbildungen:

Mit Pfosten:



Zu den Pfostentypen gibt es spezielle Eckpfosten. Durch diese Eckpfosten ist ein beidseitiger Anschluss an dem Zaunpfosten möglich. Die Abmessungen sind je nach Pfostentyp unterschiedlich (Typ Industrie und Typ Classic 60x40 mm / Typ Garten 60x60 mm). Die Montage erfolgt nach dem gleichen Prinzip wie unter Punkt 3.

Mit Eckverbindern:



Biegen von Gittermatten:



Durch das Biegen von Gittermatten ist es ebenfalls möglich einen gewünschten Winkel herbeizuführen.

Um dies zu erreichen trennt man einen waagerechten Doppelstab auf der inneren Seite vor den Knotenpunkten heraus. Dies wird über die gesamte Zaunhöhe hinweg wiederholt. Nun kann an dieser Stelle das Gitterelement individuell dem erforderlichen Winkel angepasst werden.

# montageanleitung

## 6. Steigungen und Gefälle:



Kommen Steigungen oder Gefälle im Zaunverlauf vor, mit weniger als 20 cm Höhenunterschied auf einer ganzen Matte, verarbeitet man die Gittermatte ohne Einkürzung. Falls die Differenz höher als 20 cm ist, halbiert man die Gittermatte und benutzt einen zusätzlichen Pfosten. So ergeben sich dann kleinere Dreiecke im unteren Teil des Zaunes. Durch ein Einlassen der Gitterelemente ins Erdreich können diese Lücken geschlossen werden. Alle Gitterelemente sind parallel zum Pfosten zu montieren. Sollte die Differenz höher als 20 cm sein, ist bei der Materialzusammenstellung von der doppelten Anzahl an Pfosten auszugehen.

## 7. Korrosionsschutz:



Bei allen Kürzungen und Eckausbildungen von Gittermatten zur Anpassung an die Grundstücksvorgaben, sollten die Schnittstellen wieder korrosionssicher behandelt werden.

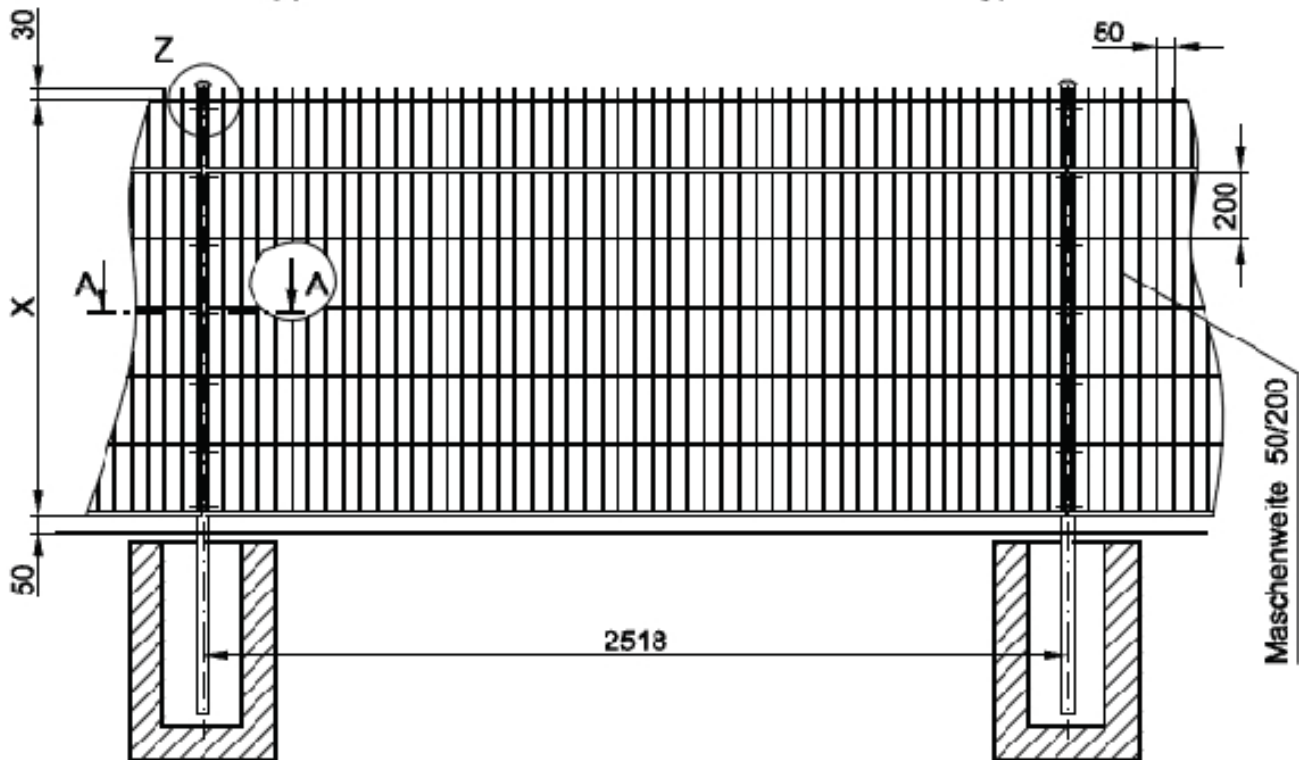
Für eine dauerhafte Versiegelung empfehlen wir Zinkspray bei verzinkten Gittermatten.

Bei pulverbeschichteten Gittermatten sollten Sie eine spezielle Farbe mit Rostschutz im passenden Farbton nehmen. Für kleine Lackschäden bieten wir Ihnen auch gerne einen Lackstift mit Pinsel an.

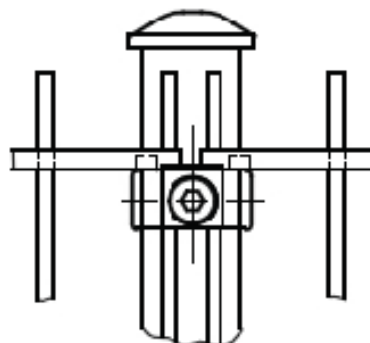
# montageanleitung

## Montageanleitung

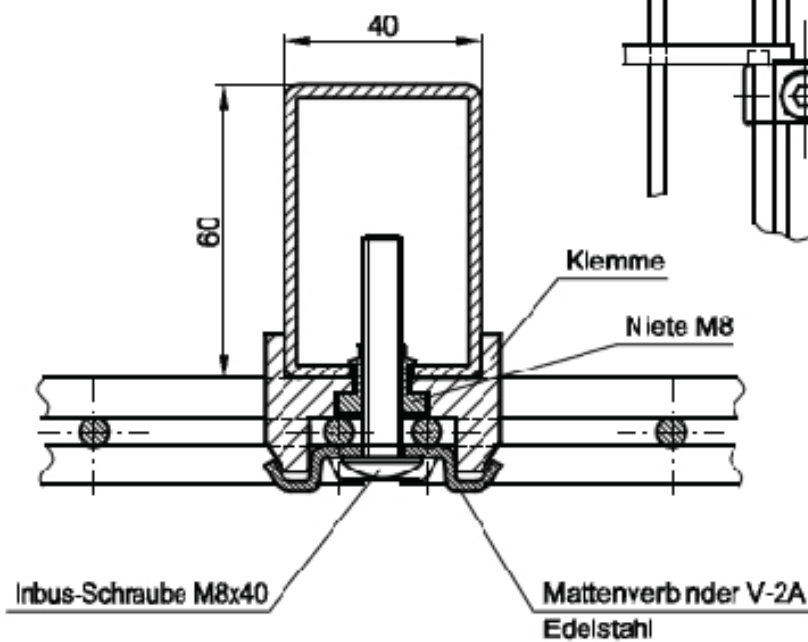
für Doppelstabmattenzaun GM und GM S mit Pfosten Typ GA



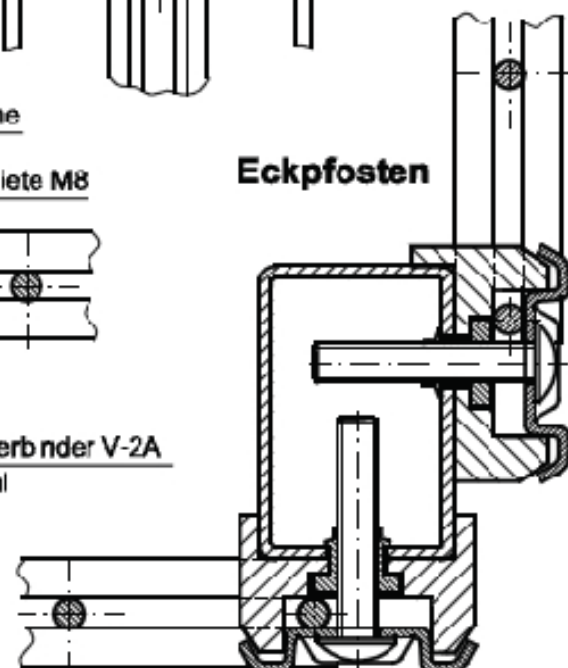
Einzelheit Z



Schnitt A-A



Eckpfosten





# montageanleitung

## Fundamentabmessungen B15 in cm

### Pfosten RR 60 x 40

Lichte Höhe		830	1030	1230	1430	1630	1830	2030
Pfostenlänge		Fundament- Abm.	Fundament- Abm.	Fundament- Abm.	Fundament- Abm.	Fundament- Abm.	Fundament- Abm.	Fundament- Abm.
1200		25/25/90	25/25/90	30/30/80	30/30/80	40/40/80	40/40/80	40/40/80
1500								
1700								
2000								
2200								
2400								
2800								

### Drehflügeltür 1-flg.

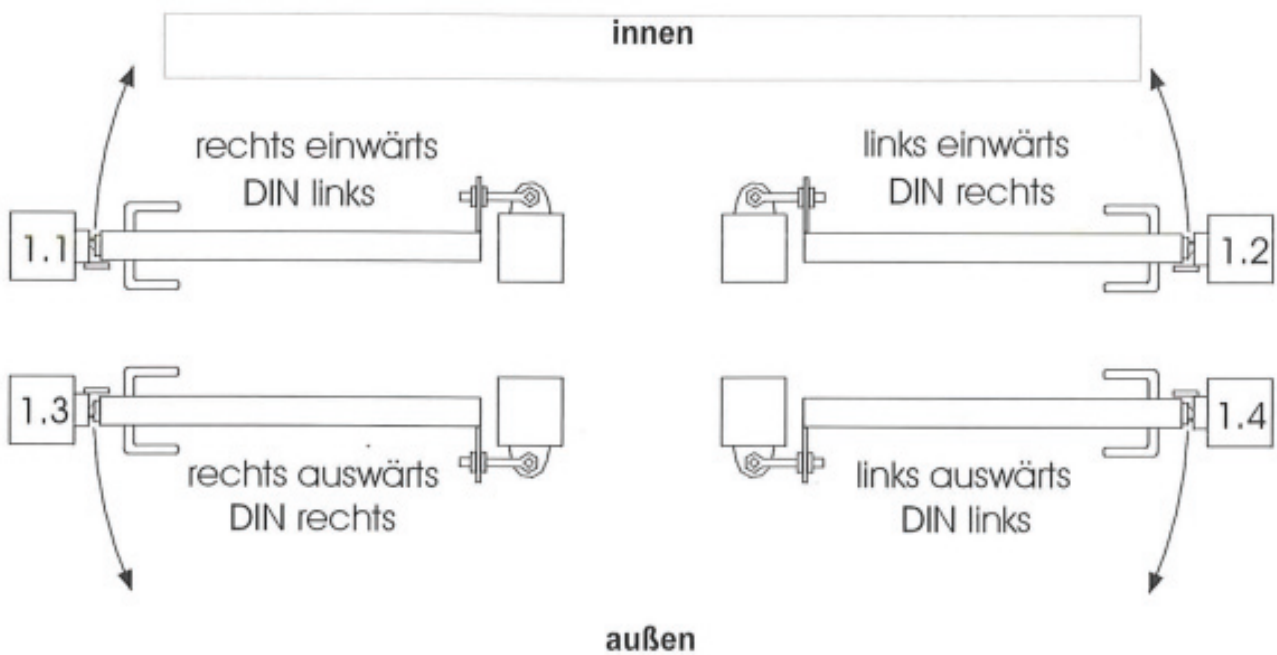
Lichte Höhe		830	1030	1230	1430	1630	1830	2030
Lichte Breite		Fundament- Abm.	Fundament- Abm.	Fundament- Abm.	Fundament- Abm.	Fundament- Abm.	Fundament- Abm.	Fundament- Abm.
1000		40/40/90	40/40/90	40/40/90	50/50/90	50/50/90	50/50/90	50/50/90
1250		40/40/90	40/40/90	40/40/90	50/50/90	50/50/90	50/50/90	50/50/90
1500		50/50/90	50/50/90	50/50/90	60/60/90	60/60/90	60/60/90	60/60/90
2000		60/60/90	60/60/90	60/60/90	70/70/90	70/70/90	70/70/90	70/70/90
2500		70/70/90	70/70/90	70/70/90	80/80/90	80/80/90	80/80/90	80/80/90
3000		70/70/90	80/80/90	80/80/90	90/90/90	90/90/90	90/90/90	100/100/90
3500		80/80/90	90/90/90	90/90/90	100/100/90	100/100/90	100/100/90	110/110/90
4000		80/80/90	90/90/90	100/100/90	110/110/90	110/110/90	110/110/90	120/120/90
4500		90/90/90	100/100/90	110/110/90	120/120/90	120/120/90	120/120/90	130/130/90
5000		100/100/90	100/100/90	120/120/90	130/130/90	130/130/90	130/130/90	140/140/90

### Drehflügeltor 2-flg.

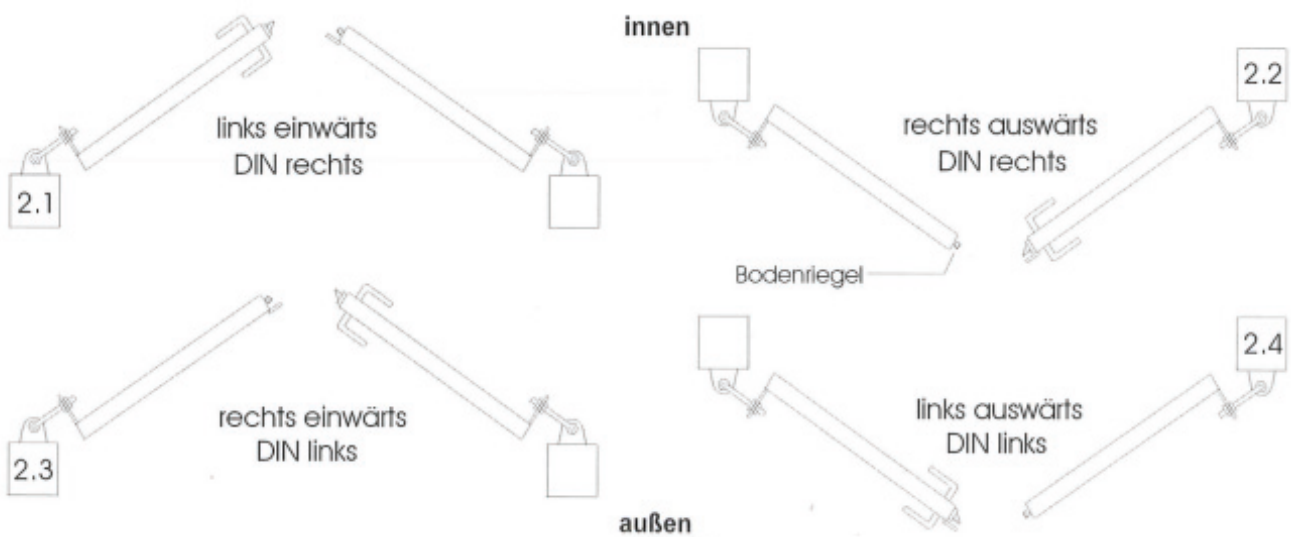
Lichte Höhe		830	1030	1230	1430	1630	1830	2030
Lichte Breite		Fundament- Abm.	Fundament- Abm.	Fundament- Abm.	Fundament- Abm.	Fundament- Abm.	Fundament- Abm.	Fundament- Abm.
2000		40/40/90	40/40/90	40/40/90	50/50/90	50/50/90	50/50/90	50/50/90
2500		40/40/90	40/40/90	40/40/90	50/50/90	50/50/90	50/50/90	50/50/90
3000		50/50/90	50/50/90	50/50/90	60/60/90	60/60/90	60/60/90	60/60/90
3500		50/50/90	50/50/90	50/50/90	60/60/90	60/60/90	60/60/90	60/60/90
4000		60/60/90	60/60/90	60/60/90	70/70/90	70/70/90	70/70/90	70/70/90
4500		60/60/90	60/60/90	60/60/90	70/70/90	70/70/90	70/70/90	70/70/90
5000		70/70/90	70/70/90	70/70/90	80/80/90	80/80/90	80/80/90	80/80/90
5500		70/70/90	70/70/90	70/70/90	80/80/90	80/80/90	80/80/90	90/90/90
6000		70/70/90	80/80/90	80/80/90	90/90/90	90/90/90	90/90/90	100/100/90
6500		70/70/90	80/80/90	90/90/90	90/90/90	90/90/90	90/90/90	100/100/90
7000		80/80/90	90/90/90	90/90/90	100/100/90	100/100/90	100/100/90	110/110/90
8000		80/80/90	90/90/90	100/100/90	110/110/90	110/110/90	110/110/90	120/120/90
9000		90/90/90	100/100/90	110/110/90	120/120/90	120/120/90	120/120/90	130/130/90
10000		100/100/90	110/110/90	120/120/90	130/130/90	130/130/90	130/130/90	140/140/90

# montageanleitung

## Öffnungsrichtung für 1-flg. Drehflügeltor

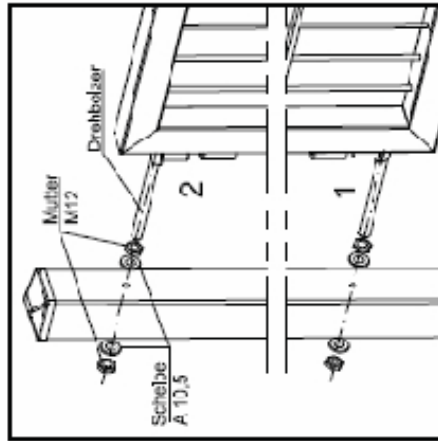
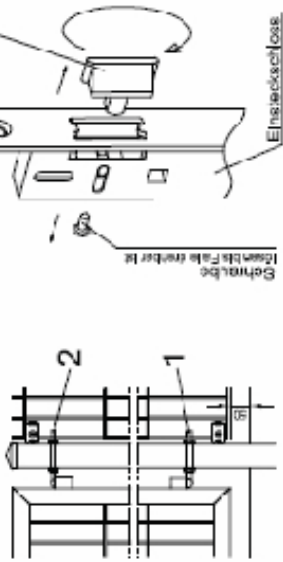


## Öffnungsrichtung für 2-flg. Drehflügeltor

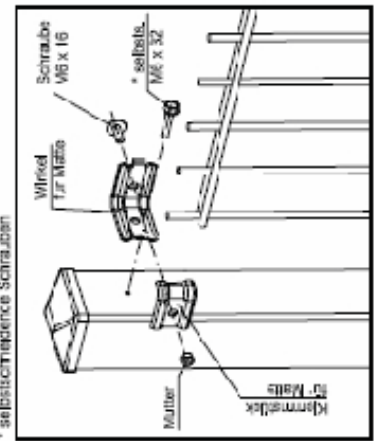


# montageanleitung

Montage einflügelige Türöffnung  
1 - flügelig und 2 - flügelig

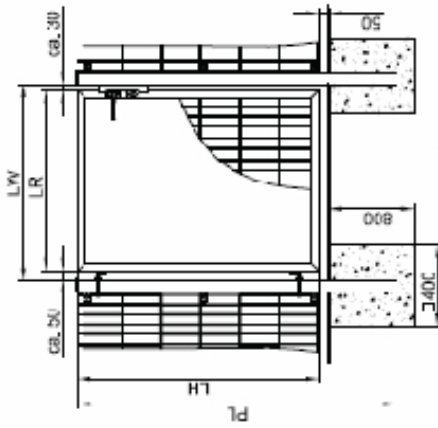


\* selbstschneidende Schrauben



## Montageanleitung

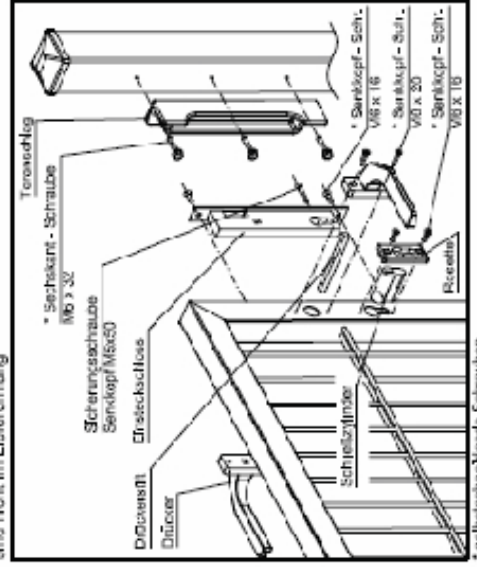
Drehflügel tor  
1 - flügelig/Typ Varlo 40



Öffnungsbeispiel

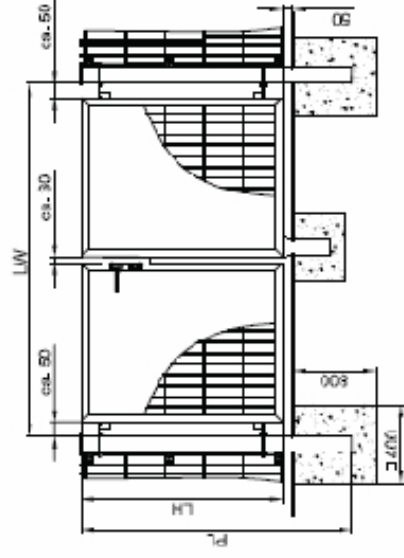


Schlosszylinder und Störungschraube M5x30 sind nicht im Lieferumfang



\* selbstschneidende Schrauben

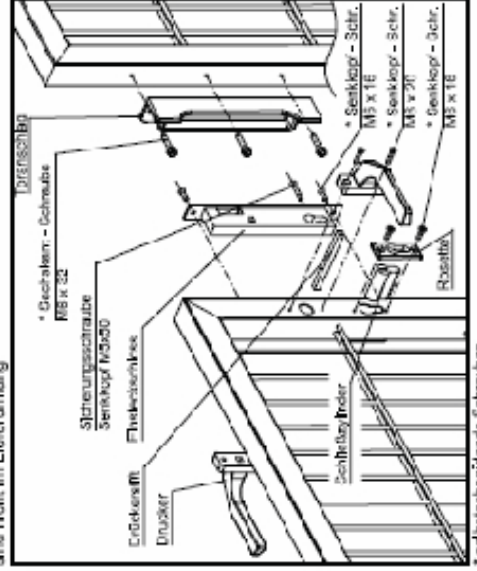
Drehflügel tor  
2 - flügelig leichte Ausführung



Öffnungsbeispiel



Schlosszylinder und Störungschraube M5x30 sind nicht im Lieferumfang



\* selbstschneidende Schrauben

# Zaunplatz



Turmtannen 8 • D-49451 Holdorf  
Tel: 0 54 94/980 56 - 0 • Fax: 980 56 -13  
info@nordbleche.de • [www.zaunplatz.de](http://www.zaunplatz.de)